

## Potager familial, collectif & partagé

Étude réalisée par :

Alexia Valentin  
Renaud Cornet  
Simon Blino

Réalisation graphique :

Renaud Cornet

### ① Vue d'ensemble du projet

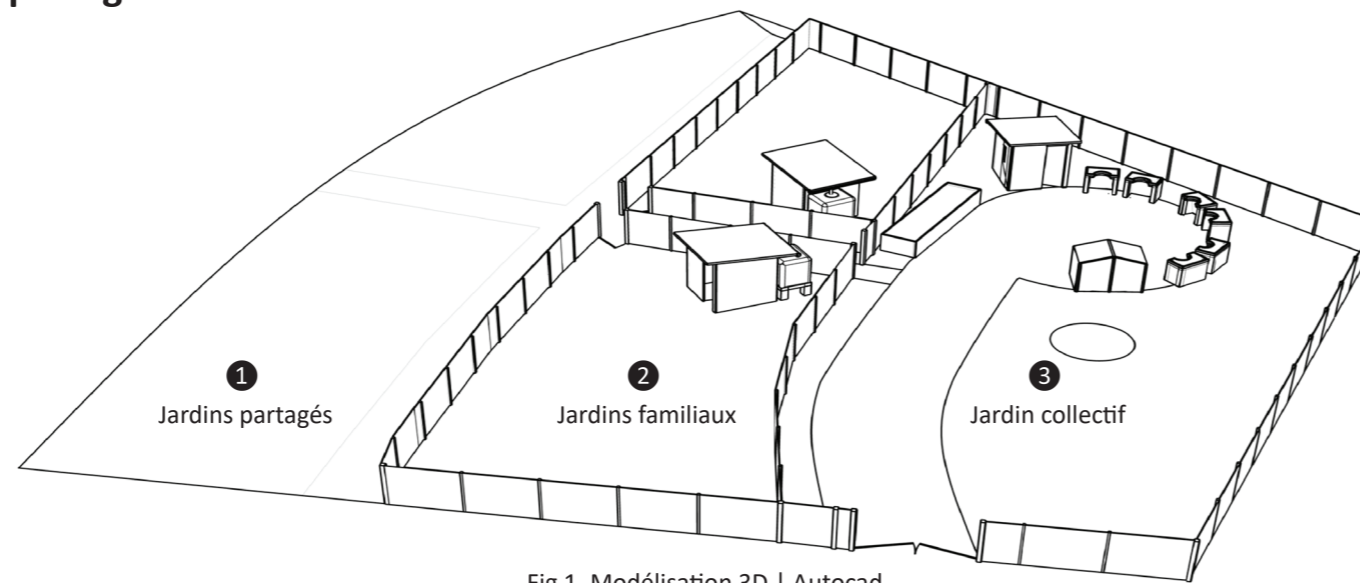


Fig 1. Modélisation 3D | Autocad

### ② La genèse du projet

Dans le cadre d'un aménagement plus global autour d'une zone humide, la commune du Temple de Bretagne a souhaité mettre en place un espace potager. Ce projet répondant à de multiples demandes d'habitants. Le lieu choisi pour ces jardins est particulier, puisqu'il s'agit d'une station de remonter des eaux, de petite superficie et partiellement bitumée. L'ensemble de ces paramètres ont été source de contraintes importantes. De même qu'il n'est pas toujours facile pour une municipalité de faire un choix entre les différents modes de gestion des jardins potager.

C'est pourquoi il a été décidé d'en faire une zone « mosaïque » ou jardins privés, collectifs et partagés serviront de test pour un projet avenir de plus grande importance.

### ③ Le cadre de réalisation



Fig 3. Constructions | Colorisation manuelle | Modélisation 3D - Autocad

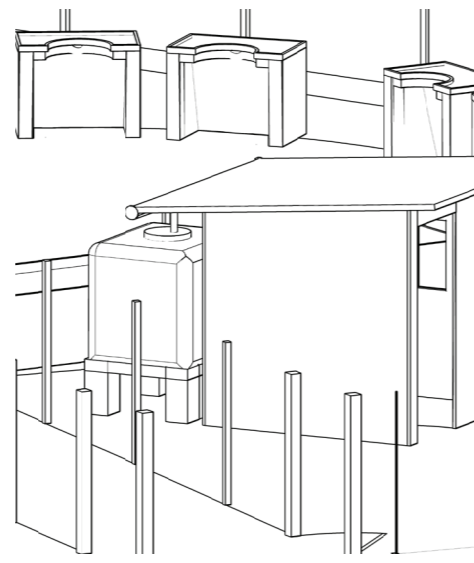


Fig 4. Modélisation 3D | Autocad

La zone bitumée a naturellement été définie comme la plus apte à accueillir deux types de public. Les personnes à mobilité réduite (PMR) et les scolaires. Les deux groupes pouvant accéder aux mêmes infrastructures (Bacs de cultures adaptés). Outre sa fonction de culture, ce lieu permet de créer une interaction sociale et donc une valorisation éducative forte. Nous ici au cœur de ce que l'on définit par « Jardins collectifs ».

Les parties restantes de la station permettant la culture de pleine terre, ont été divisées en deux espaces privés et deux partagés.

Les jardins privés familiaux seront clos et équipés par la commune. C'est la commune qui sera en charge de délivrer les autorisations d'utilisation aux particuliers, selon des critères préalablement définis.

La dernière partie du projet concerne le jardin partagé. C'est aujourd'hui un mouvement en plein essor. C'est pourquoi il était important de l'inclure dans cette étude. C'est également la plus incertaine, les paramètres de gestion étant les plus souples mais pas forcément les plus simples. Le public est libre, libre de faire pousser ce qu'il souhaite, libre de récolter ce qu'il veut. C'est ici qu'un autre volet social doit être suivi. Partager implique un respect d'autrui. Faudra-t-il qu'une association soit créée pour superviser certains aspects de la gestion de ce site ? Il est à croire que cela serait un atout.

### ④ Éléments de structure

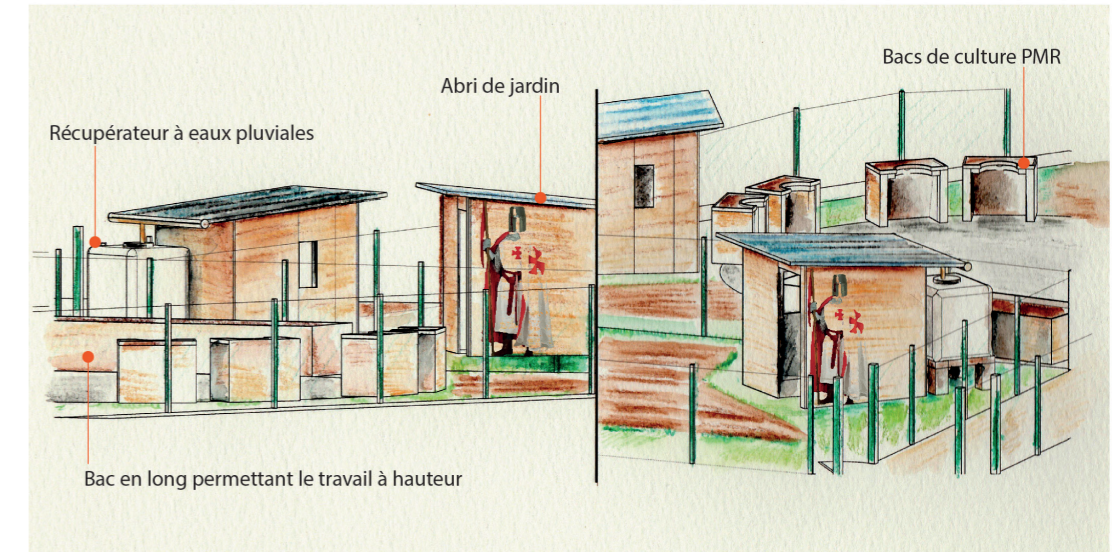


Fig 2. Constructions | Colorisation manuelle | Modélisation 3D - Autocad

Une des conditions premières pour l'implantation du mobilier sur cet espace, est que chaque élément soit développé et fabriqué en circuit court par des entreprises de la région.

### ⑤ Jardins potager | Plan côté

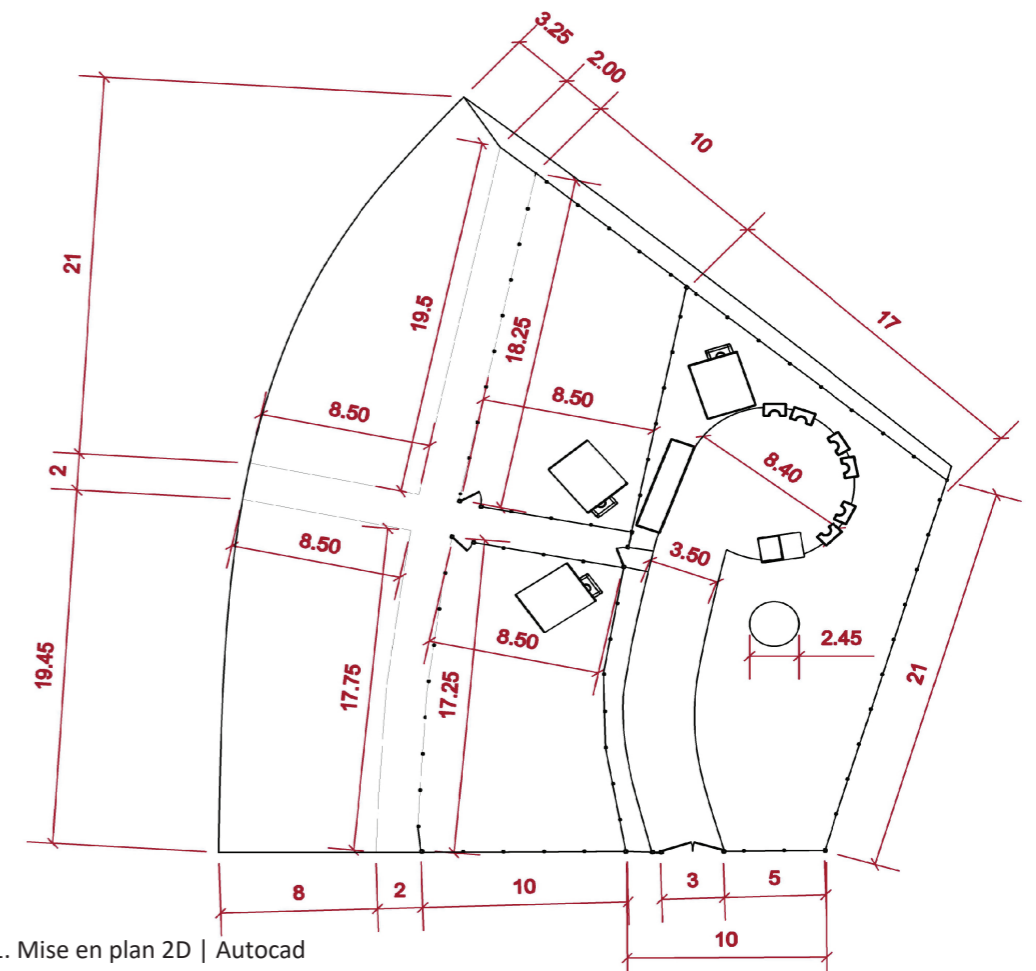


Fig 1. Mise en plan 2D | Autocad